

**Arrêté n° 2350-25-01027**

**fixant la liste des secteurs où la présence de la loutre est avérée  
dans le département de l'Orne**

Le Préfet de l'Orne,  
Chevalier de l'ordre national du Mérite,

**Vu** le code des relations entre le public et l'administration et notamment son article L.221-2 sur les conditions d'entrée en vigueur d'un acte réglementaire ;

**Vu** les articles L.120-1, L.411-1, R.427-6, R.427-8 et R.427-13 du code de l'environnement ;

**Vu** le décret NOR n° INTA2201139D du 12 janvier 2022 portant nomination du Préfet de l'Orne ;

**Vu** l'arrêté ministériel du 23 avril 2007 fixant la liste des mammifères terrestres protégés sur l'ensemble du territoire et les modalités de leur protection ;

**Vu** l'arrêté ministériel du 2 septembre 2016 relatif au contrôle par la chasse des populations de certaines espèces non indigènes et fixant, en application de l'article R.427-6 du code de l'environnement, la liste, les périodes et les modalités de destruction des espèces d'animaux non indigènes classés susceptibles d'occasionner des dégâts sur l'ensemble du territoire métropolitain ;

**Vu** l'arrêté ministériel du 29 janvier 2007 modifié par l'arrêté du 5 mars 2019 fixant les dispositions relatives au piégeage des animaux classés susceptibles d'occasionner des dégâts en application de l'article L. 427-8 du code de l'environnement ;

**Vu** les prospections réalisées par l'Office français de la biodiversité, le groupe mammalogique normand, le centre permanent d'initiatives pour l'environnement des collines normandes et le conservatoire fédératif des espaces naturels de Normandie ;

**Vu** l'avis de la commission départementale de la chasse et de la faune sauvage rendu le 29 avril 2025 ;

**Vu** les observations formulées lors de la consultation du public réalisée du 30 avril 2025 au 20 mai 2025, en application des articles L.120-1 et L.123-19-1 du code de l'environnement ;

**CONSIDÉRANT** que sur tout le territoire métropolitain l'utilisation des pièges ayant pour effet d'entraîner la mort de l'animal par noyade est interdite ;

**SUR** proposition du directeur départemental des territoires ;

2305 TAM # 5

## ARRÊTE

### **ARTICLE 1<sup>er</sup>**

Dans l'Orne, la présence de la loutre (*Lutra lutra*) est avérée dans les secteurs suivants :

- bassin versant du fleuve Orne,
- bassin versant de la Sarthe,
- bassin versant de Mayenne amont,
- bassin versant de la Guiel,
- bassin versant de la Touques,
- bassin versant de la Dives,
- bassin versant de la Risle.

### **ARTICLE 2**

Pour les communes listées en annexe, l'usage des pièges de catégorie 2 (pièges déclenchés par pression sur une palette ou par enlèvement d'un appât, ou tout autre système de détente et ayant pour objet de tuer l'animal) est interdit sur les abords des cours d'eaux et bras morts, marais, canaux, plans d'eaux et étangs, jusqu'à la distance de 200 mètres de la rive, exception faite du piège à œuf placé dans une enceinte munie d'une entrée de onze centimètres par onze centimètres.

### **ARTICLE 3**

Cet arrêté prend effet au 1<sup>er</sup> juillet 2025 et s'applique jusqu'au 30 juin 2026.

Il sera publié au recueil des actes administratifs de la préfecture et affiché dans toutes les communes de l'Orne par le soin des maires.

### **ARTICLE 4**

Toute infraction au présent arrêté expose les contrevenants aux sanctions prévues aux articles L.415-3 et R.428-19 du code de l'environnement.

En cas de capture accidentelle, la loutre devra être immédiatement relâchée.

### **ARTICLE 5**

Le secrétaire général de la préfecture, le directeur départemental des territoires, le chef du service départemental de l'Office français de la biodiversité, la fédération départementale des chasseurs, ainsi que toutes les autorités habilitées à constater les infractions à la police de la chasse sont chargés chacun en ce qui le concerne de l'exécution du présent arrêté.

Alençon, le 24 MAI 2025

Le préfet,

  
Sébastien JALLET

### **Voies et délais de recours :**

En application de l'article L.411-2 du code des relations entre le public et l'administration, le présent arrêté peut faire l'objet :

– d'un recours administratif dans un délai de deux mois suivant sa publication :

- recours gracieux auprès du préfet du département de l'Orne
- ou recours hiérarchique auprès du ministre de la transition écologique et solidaire

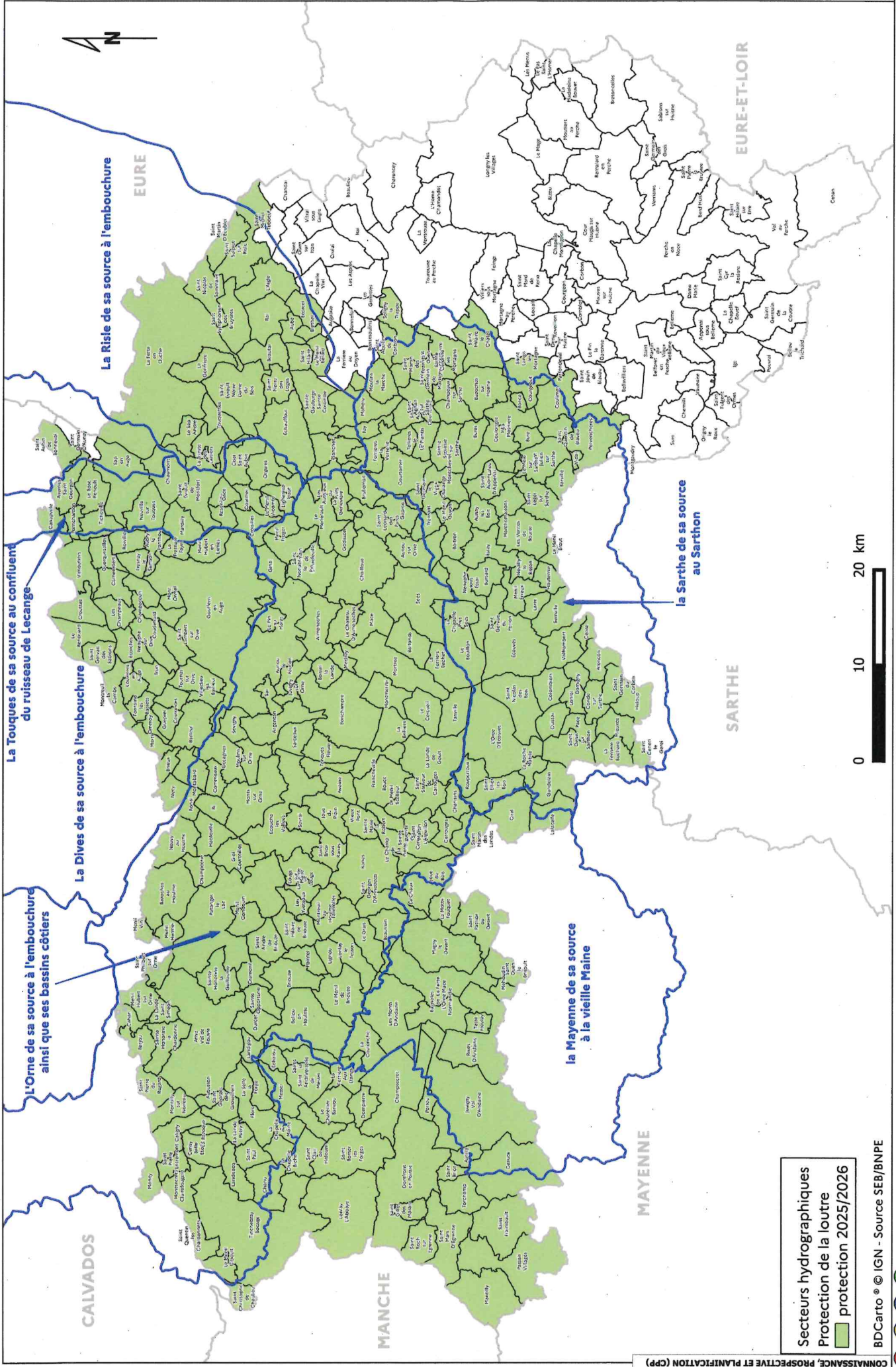
– d'un recours contentieux devant le tribunal administratif de Caen dans un délai de deux mois à compter de sa publication.

Le tribunal administratif peut être saisi par l'application informatique « Télérecours citoyens » accessible par le site Internet **[www.telerecours.fr](http://www.telerecours.fr)**

Lorsque dans le délai initial du recours contentieux, est exercé un recours administratif, le délai du recours contentieux est interrompu et ne recommence à courir que lorsque le recours administratif a été rejeté.



# Protection de la loutre dans le département de l'Orne



Secteurs hydrographiques  
 Protection de la loutre  
 protection 2025/2026

BDCarto © IGN - Source SEB/BNPE

Direction Départementale des Territoires de l'Orne (DDT)



ANNEXEXà l'arrêté N° 2350-25-01027 fixant la liste des secteurs où la présence de la loutre est avéré dans le département de L'Orne pour la campagne 2025/2026

nom_commun	insee_comm	protec
ALENCON	61001	oui
ALMENECHES	61002	oui
ARGENTAN	61006	oui
ATHIS-VAL DE ROUVRE	61007	oui
AUBE	61008	oui
AUBRY-LE-PANTHOU	61010	oui
AUBUSSON	61011	oui
AUNAY-LES-BOIS	61013	oui
AUNOU-LE-FAUCON	61014	oui
AUNOU-SUR-ORNE	61015	oui
LES AUTHIEUX-DU-PUITS	61017	oui
AVERNES-SAINT-GOURGON	61018	oui
AVOINE	61020	oui
AVRILLY	61021	oui
BAILLEUL	61023	oui
BANVOU	61024	oui
BARVILLE	61026	oui
BAZOCHES-AU-HOULME	61028	oui
BAZOCHES-SUR-HOENE	61029	oui
LA BAZOQUE	61030	oui
BEAUFAI	61032	oui
BEAUVAIN	61035	oui
BELFONDS	61036	oui
LA BELLIERE	61039	oui
BELLOU-EN-HOULME	61040	oui
BERJOU	61044	oui
BOECE	61048	oui
BOISSEI-LA-LANDE	61049	oui
BOITRON	61051	oui
LE BOSC-RENOULT	61054	oui
BOUCE	61055	oui
LE BOUILLON	61056	oui
BRETHEL	61060	oui
BRIEUX	61062	oui
BRIOUZE	61063	oui
BRULLEMAIL	61064	oui
BURE	61066	oui
BURES	61067	oui
BURSARD	61068	oui
CAHAN	61069	oui
CALIGNY	61070	oui
CAMEMBERT	61071	oui
CANAPVILLE	61072	oui
CARROUGES	61074	oui
CEAUCE	61075	oui
LE CERCUEIL	61076	oui
CERISE	61077	oui
CERISY-BELLE-ETOILE	61078	oui
CHAHAINS	61080	oui
CHAILLOUE	61081	oui
LE CHALANGE	61082	oui
CHAMPCERIE	61084	oui
LE CHAMP-DE-LA-PIERRE	61085	oui
LES CHAMPEAUX	61086	oui
CHAMPEAUX-SUR-SARTHE	61087	oui

ANNEXE à l'arrêté N° 2350-25-01027 fixant la liste des secteurs où la présence de la loutre est avérée dans le département de L'Orne pour la campagne 2025/2026

CHAMP-HAUT	61088	oui
CHAMPOSOULT	61089	oui
CHAMPSECRET	61091	oui
CHANU	61093	oui
LA CHAPELLE-AU-MOINE	61094	oui
LA CHAPELLE-BICHE	61095	oui
RIVES D'ANDAINE	61096	oui
LA CHAPELLE-PRES-SEES	61098	oui
LE CHATEAU-D'ALMENECHES	61101	oui
LE CHATELLIER	61102	oui
CHAUMONT	61103	oui
LA CHAUX	61104	oui
CIRAL	61107	oui
CISAI-SAINT-AUBIN	61108	oui
COLOMBIERS	61111	oui
COMMEAUX	61114	oui
CONDE-SUR-SARTHE	61117	oui
COUDEHARD	61120	oui
COULIMER	61121	oui
COULMER	61122	oui
COULONCES	61123	oui
LA COULONCHE	61124	oui
COULONGES-SUR-SARTHE	61126	oui
COURGEOUT	61130	oui
COURTOMER	61133	oui
CRAMENIL	61137	oui
CROISILLES	61138	oui
CROUTTES	61139	oui
CUISSAI	61141	oui
DAMIGNY	61143	oui
DOMFRONT EN POIRAIE	61145	oui
DOMPIERRE	61146	oui
DURCET	61148	oui
ECHALOU	61149	oui
ECHAUFFOUR	61150	oui
ECORCEI	61151	oui
ECORCHES	61152	oui
ECOUCHE-LES-VALLEES	61153	oui
ESSAY	61156	oui
FAVEROLLES	61158	oui
FAY	61159	oui
LA FERRIERE-AUX-ETANGS	61163	oui
LA FERRIERE-BECHET	61164	oui
LA FERRIERE-BOCHARD	61165	oui
FERRIERES-LA-VERRIERIE	61166	oui
LA FERTE-EN-OUCHE	61167	oui
LA FERTE-MACE	61168	oui
FLERS	61169	oui
FLEURE	61170	oui
FONTAINE-LES-BASSETS	61171	oui
FRANCHEVILLE	61176	oui
LA FRESNAIE-FAYEL	61178	oui
FRESNAY-LE-SAMSON	61180	oui
GACE	61181	oui
GANDELAIN	61182	oui
GAPREE	61183	oui

ANNEXE à l'arrêté N° 2350-25-01027 fixant la liste des secteurs où la présence de la loutre est avérée dans le département de L'Orne pour la campagne 2025/2026

LA GENEVRAIE	61188	oui
GIEL-COURTEILLES	61189	oui
GINAI	61190	oui
GODISSON	61192	oui
LA GONFRIERE	61193	oui
LE GRAIS	61195	oui
GUEPREI	61197	oui
GUERQUESALLES	61198	oui
HABLOVILLE	61199	oui
HAUTERIVE	61202	oui
HELOUP	61203	oui
JOUE-DU-BOIS	61209	oui
JOUE-DU-PLAIN	61210	oui
JUVIGNY VAL D'ANDAINE	61211	oui
JUVIGNY-SUR-ORNE	61212	oui
LALACELLE	61213	oui
L'AIGLE	61214	oui
LALEU	61215	oui
LA LANDE-DE-GOULT	61216	oui
LA LANDE-DE-LOUGE	61217	oui
LA LANDE-PATRY	61218	oui
LA LANDE-SAINT-SIMEON	61219	oui
LANDIGOU	61221	oui
LANDISACQ	61222	oui
LARRE	61224	oui
LIGNERES	61225	oui
LIGNOU	61227	oui
L'OREE D'ECOUVES	61228	oui
LONLAY-L'ABBAYE	61232	oui
LONLAY-LE-TESSON	61233	oui
LONRAI	61234	oui
LOUGE-SUR-MAIRE	61237	oui
LOUVIERES-EN-AUGE	61238	oui
MACE	61240	oui
MAGNY-LE-DESERT	61243	oui
MAHERU	61244	oui
MANTILLY	61248	oui
MARCHEMAISONS	61251	oui
MARDILLY	61252	oui
MEDAVY	61256	oui
MEHOUDIN	61257	oui
LE MELE-SUR-SARTHE	61258	oui
LE MENIL-BERARD	61259	oui
LE MENIL-DE-BRIOUZE	61260	oui
LE MENIL-BROUT	61261	oui
LE MENIL-CIBOULT	61262	oui
MENIL-ERREUX	61263	oui
MENIL-FROGER	61264	oui
MENIL-GONDOUIN	61265	oui
LE MENIL-GUYON	61266	oui
MENIL-HERMEI	61267	oui
MENIL-HUBERT-EN-EXMES	61268	oui
MENIL-HUBERT-SUR-ORNE	61269	oui
LE MENIL-SCELLEUR	61271	oui
LE MENIL-VICOMTE	61272	oui
MENIL-VIN	61273	oui

ANNEXE à l'arrêté N° 2350-25-01027 fixant la liste des secteurs où la présence de la loutre est avérée dans le département de L'Orne pour la campagne 2025/2026

LE MERLERAULT	61275	oui
MERRI	61276	oui
LA MESNIERE	61277	oui
MESSEI	61278	oui
MIEUXCE	61279	oui
MONCY	61281	oui
MONTABARD	61283	oui
MONTCHEVREL	61284	oui
MONTILLY-SUR-NOIREAU	61287	oui
MONTMERREI	61288	oui
MONT-ORMEL	61289	oui
MONTREUIL-AU-HOULME	61290	oui
MONTREUIL-LA-CAMBE	61291	oui
MONTSECRET-CLAIREFOUGERE	61292	oui
MORTREE	61294	oui
LA MOTTE-FOUQUET	61295	oui
MOULINS-LA-MARCHE	61297	oui
MOULINS-SUR-ORNE	61298	oui
NEAUPHE-SOUS-ESSAI	61301	oui
NEAUPHE-SUR-DIVE	61302	oui
NECY	61303	oui
NEUILLY-LE-BISSON	61304	oui
NEUVILLE-SUR-TOUQUES	61307	oui
NEUVY-AU-HOULME	61308	oui
NONANT-LE-PIN	61310	oui
OCCAGNES	61314	oui
OMMOY	61316	oui
ORGERES	61317	oui
PACE	61321	oui
PASSAIS VILLAGES	61324	oui
PERROU	61326	oui
PERVENCHERES	61327	oui
LE PIN-AU-HARAS	61328	oui
PLANCHES	61330	oui
LE PLANTIS	61331	oui
POINTEL	61332	oui
PONTCHARDON	61333	oui
PUTANGES-LE-LAC	61339	oui
ECOUVES	61341	oui
RAI	61342	oui
RANES	61344	oui
LE RENOUARD	61346	oui
RESENLIEU	61347	oui
RI	61349	oui
LA ROCHE-MABILE	61350	oui
ROVILLE	61351	oui
RONAI	61352	oui
ROUPERROUX	61357	oui
SAI	61358	oui
SAINT-AGNAN-SUR-SARTHE	61360	oui
SAINT-ANDRE-DE-BRIOUZE	61361	oui
SAINT-ANDRE-DE-MESSEI	61362	oui
SAINT-AQUILIN-DE-CORBION	61363	oui
SAINT-AUBIN-D'APPENAI	61365	oui
SAINT-AUBIN-DE-BONNEVAL	61366	oui
SAINT-AUBIN-DE-COURTERAIE	61367	oui

ANNEXEXà l'arrêté N° 2350-25-01027 fixant la liste des secteurs où la présence de la loutre est avérée dans le département de L'Orne pour la campagne 2025/2026

SAINT-BOMER-LES-FORGES	61369	oui
SAINT-BRICE	61370	oui
SAINT-BRICE-SOUS-RANES	61371	oui
SAINT-CENERI-LE-GEREI	61372	oui
SAINTE-CERONNE-LES-MORTAGNE	61373	oui
SAINT-CHRISTOPHE-DE-CHAULIEU	61374	oui
BOISCHAMPRE	61375	oui
SAINT-CLAIR-DE-HALOUZE	61376	oui
SAINT-DENIS-SUR-SARTHON	61382	oui
SAINT-ELLIER-LES-BOIS	61384	oui
SAINT-EVROULT-DE-MONTFORT	61385	oui
SAINT-EVROULT-NOTRE-DAME-DU-BOIS	61386	oui
SAINT-FRAIMBAULT	61387	oui
SAINTE-GAUBURGE-SAINTE-COLOMBE	61389	oui
SAINT-GEORGES-D'ANNEBECQ	61390	oui
SAINT-GEORGES-DES-GROSEILLERS	61391	oui
SAINT-GERMAIN-DE-CLAIREFEUILLE	61393	oui
SAINT-GERMAIN-DE-MARTIGNY	61396	oui
SAINT-GERMAIN-DU-CORBEIS	61397	oui
SAINT-GERMAIN-LE-VIEUX	61398	oui
SAINT-GERVAIS-DES-SABLONS	61399	oui
SAINT-GERVAIS-DU-PERRON	61400	oui
SAINT-GILLES-DES-MARAIS	61401	oui
SAINT-HILAIRE-DE-BRIOUZE	61402	oui
SAINT-HILAIRE-LE-CHATEL	61404	oui
SAINT-HILAIRE-SUR-RISLE	61406	oui
SAINTE-HONORINE-LA-CHARDONNE	61407	oui
SAINTE-HONORINE-LA-GUILLAUME	61408	oui
SAINT-JULIEN-SUR-SARTHE	61412	oui
SAINT-LAMBERT-SUR-DIVE	61413	oui
SAINT-LEGER-SUR-SARTHE	61415	oui
SAINT-LEONARD-DES-PARCS	61416	oui
SAINTE-MARGUERITE-DE-CARROUGES	61419	oui
SAINTE-MARIE-LA-ROBERT	61420	oui
SAINT-MARS-D'EGRENNE	61421	oui
SAINT-MARTIN-D'ECUBLEI	61423	oui
SAINT-MARTIN-DES-LANDES	61424	oui
SAINT-MARTIN-DES-PEZERITS	61425	oui
SAINT-MARTIN-L'AIGUILLON	61427	oui
SAINT-NICOLAS-DES-BOIS	61433	oui
SAINT-NICOLAS-DE-SOMMAIRE	61435	oui
SAINTE-OPPORTUNE	61436	oui
SAINT-OUEN-DE-SECHEROUVRE	61438	oui
SAINT-OUEN-LE-BRISOULT	61439	oui
SAINT-PATRICE-DU-DESERT	61442	oui
SAINT-PAUL	61443	oui
SAINT-PHILBERT-SUR-ORNE	61444	oui
SAINT-PIERRE-D'ENTREMONT	61445	oui
SAINT-PIERRE-DES-LOGES	61446	oui
SAINT-PIERRE-DU-REGARD	61447	oui
SAINT-QUENTIN-DE-BLAVOU	61450	oui
SAINT-QUENTIN-LES-CHARDONNETS	61451	oui
SAINT-ROCH-SUR-EGRENNE	61452	oui
SAINT-SAUVEUR-DE-CARROUGES	61453	oui
SAINTE-SCOLASSE-SUR-SARTHE	61454	oui
SAINT-SULPICE-SUR-RISLE	61456	oui

ANNEXE à l'arrêté N° 2350-25-01027 fixant la liste des secteurs où la présence de la loutre est avérée dans le département de L'Orne pour la campagne 2025/2026

SAINT-SYMPHORIEN-DES-BRUYERES	61457	oui
SAIRES-LA-VERRIERIE	61459	oui
SAP-EN-AUGE	61460	oui
LE SAP-ANDRE	61461	oui
SARCEAUX	61462	oui
LES MONTS-D'ANDAINE	61463	oui
SEES	61464	oui
LA SELLE-LA-FORGE	61466	oui
SEMALLE	61467	oui
MONTS-SUR-ORNE	61194	oui
SEVIGNY	61472	oui
SEVRAI	61473	oui
GOUFFERN-EN-AUGE	61474	oui
SOLIGNY-LA-TRAPPE	61475	oui
TANQUES	61479	oui
TANVILLE	61480	oui
TELLIERES-LE-PLESSIS	61481	oui
TESSE-FROULAY	61482	oui
BAGNOLES-DE-L'ORNE-NORMANDIE	61483	oui
TICHEVILLE	61485	oui
TINCHEBRAY-BOCAGE	61486	oui
TORCHAMP	61487	oui
TOUQUETTES	61488	oui
TOURNAI-SUR-DIVE	61490	oui
TREMONT	61492	oui
LA TRINITE-DES-LAITIERS	61493	oui
TRUN	61494	oui
VALFRAMBERT	61497	oui
LES VENTES-DE-BOURSE	61499	oui
VIDAI	61502	oui
VIEUX-PONT	61503	oui
VILLEDIEU-LES-BAILLEUL	61505	oui
VIMOUTIERS	61508	oui
LES YVETEAUX	61512	oui